

Prestaties

Hefhoogte — op stabilisatoren	11852.0 mm
Hefhoogte — op banden	11529.0 mm
Nominale werkcapaciteit	3600 kg
Werkcapaciteit (bij max. hoogte op stabilisatoren)	3200 kg
Werkcapaciteit (bij max. hoogte op banden)	2300 kg
Werkcapaciteit (bij max. bereik op stabilisatoren)	1200 kg
Werkcapaciteit (bij max. bereik op banden)	350 kg
Max. bereik op banden	8193.0 mm

Gewicht

Gewicht (ongeladen)	8270 kg
---------------------	---------

Tractie

Standaardbanden	SOLIDEAL 405/70-20 16PR
Eerste versnelling / laag bereik	7.0 km/h
Eerste versnelling / hoog bereik	26.0 km/h

Aandrijving

Transmissie	Hydrostatisch met elektronische regeling
Hoofdaandrijving	Hydrostatische motor

Motor

Merk / Model	Perkins / 1104D-44TA
Brandstof	Diesel
Koeling	Water
Nominaal vermogen (ISO 14396)	100.0 HP
Nominaal vermogen (ISO 14396)	74.5 kW
Maximaal koppel bij 1400 tpm	410.0 Nm
Aantal cilinders	4
Cilinderinhoud	4.40 L

Hydraulisch systeem

Pomptype	Tandwielpomp met LS-klep
Pompvermogen	100.00 L/min
Drukinstelling ontlastingsklep	250.00 bar

Draaitijd

Heftijd - geen belading	11.0 s
Daaltijd - geen belading	6.0 s
Arm inschuiven tijd bij max. bereik - geen belading	8.0 s
Arm inschuiven tijd bij max. hoogte - geen belading	8.0 s
Arm uitschuiven tijd bij max. bereik - geen belading	13.5 s
Arm uitschuiven tijd bij max. hoogte - geen belading	13.5 s

Remmen

Op de motor remmen	Hydrostatisch
Parkeer- en noodrem	Passieve rem

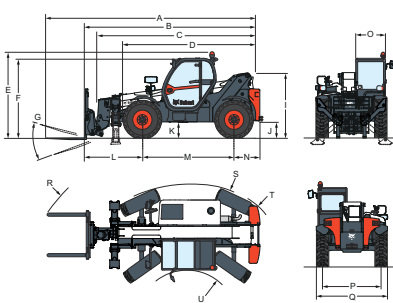
Inhoud vloeistoffen

Brandstoftank	130.00 L
Hydraulisch reservoir	71.00 L

Milieuvriendelijk karakter

Geluidsvermogeniveau (LWA)	106 dB(A)
----------------------------	-----------

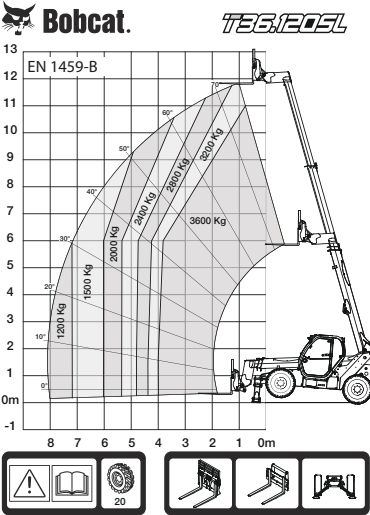
Afmetingen



(-) 857.0 mm	(L) 1793.0 mm
(A) 6647.0 mm	(M) 2850.0 mm
(B) 5442.0 mm	(N) 799.0 mm
(C) 5287.0 mm	(O) 930.0 mm
(D) 4192.0 mm	(P) 1862.0 mm
(E) 2584.0 mm	(Q) 2264.0 mm
(F) 2445.0 mm	(R) 5341.0 mm
(G) 143°	(S) 5429.0 mm
(I) 1941.0 mm	(T) 3765.0 mm
(J) 415.0 mm	(U) 1245.0 mm

Beladingstabellen

Laadcapaciteitsdiagrammen



98889 G7

7294193

Opties

Airconditioning	Proportionele motorventilator met inverter
Giekaanslag	Afstandsbedieningssysteem met oplader aan boord
Aangepaste kleur	Basistrekhak
Brandblusser	Giekbedrading en elektrische koppelingen
Vooruit/achteruitregelaar op stuurhendel (niet langer op joystick)	Stoel met luchtvering en hoog comfort
Vergrendelbare brandstofdop	Sleutelvrije start (start/stop met toetsenbord)
Vorbereiding voor de radio en luidspreker	Michelin banden - set van 4 x 400/80-24' 162A8 IND TL POWER CL
PVC documentenhouder	Palletvorken 1200 mm
Trekhaak met scharnierpen (inclusief elektrische stekker achter)	lengte/sterk frame/vorken inbegrepen/rugsteun inbegrepen/voor Quicktach-wagen
Beschermgrille voor voorruit (voor en dak)	
Platte achterspiegel	
Dakruitwischer	
Antiverblindingscherm	

Steun voor kentekenplaat	Palletvorken lengte van 1200 mm/zwevend/drager
voertuig	van 1,44 m/inclusief vorken/
Wielkeg	inclusief rugsteun/voor
Werklichten op giek	Quicktach-gereedschapsdrager
	Quicktach-wagen met hydraulische
	aanbouwdeelvergrendeling (kabelboom van de giek verplicht)
	Roterende trekhaak (inclusief elektrische stekker achter)
	Standaard motorontsteking (met sleutel) met extra
	toetsenbordbeveiliging
	Basisoptie banden - set van 4 x 400/80-24"
	Dunlop-banden - set van 4 x 405/70-24" SPT9 MPT (SEMI-INDUSTRIEEL)
	Koud starten
	Cycloon-luchtvoorfilter