



# Bobcat®

VERREIKERS

TL358 TL358+ TL358+ AGRI

**AGRI** 



**3 YEAR**  
**WARRANTY**



*One Tough Animal™*



# EEN NIEUW TIJDPERK ZET ZICH VOORT

## Verreikers waarbij de bestuurder centraal staat

Met de TL360 en de TL470 brak er een nieuw tijdperk aan. De Bobcat TL productlijn verreikers is ontworpen om in de zwaarste landbouwtoepassingen optimaal te presteren. En nu zetten de TL358 en de TL358+/TL358+Agri machines dit voort. Door gebruik te maken van onze jarenlange ervaring en toewijding aan constante verbetering, combineren deze veelzijdige machines bewezen principes met innovatief ontwerp, de allernieuwste technologie en de toewijding om te voldoen aan de steeds hogere eisen die uw werkdag stelt. Bij de ontwikkeling van de Bobcat TL productlijn stond bij het ontwerp de bestuurder centraal, en alle kracht die nodig is, komt samen in een compacte, sterke en beweegbare machine.

# AGRI





### 1. Maximale efficiëntie in een compact formaat

Verkrijgbaar met een compacte breedte van 2,10 m en hoogte, zonder concessies te doen op de prestaties.

### 2. Snelle hydrauliek

De 100 l/min pomp met een proportionele stroomverdeling zorgt ervoor dat zowel enkele als gecombineerde bewegingen sneller worden uitgevoerd.

### 3. Aanbouwdelen voor elke klus

Er is een uitgebreide selectie aanbouwdelen ontwikkeld voor de TL-verreikers, waardoor u de flexibiliteit heeft om meer te doen met één machine.

### 4. Bobcat hydraulische snelkoppelingen

Het wisselen van hydraulische aanbouwdelen gaat snel en gemakkelijk met onze unieke snelkoppelingen.

### 5. Ongeëvenaard sterk

De giekstructuur is gebouwd op kracht en sterkte. Een volledig geïntegreerde giekkop is sterk genoeg voor de zwaarste klussen.

### 6. Volledig zicht

Het panoramische cabine-ontwerp zorgt voor maximaal zicht, zowel horizontaal als verticaal.

### 7. Langdurige prestaties

We hebben uiterst ambitieuze doelstellingen gezet voor de levensduur van het frame en de giek om aan onze zware kwaliteits- en duurzaamheidstests te voldoen. Dit heeft geresulteerd in een uiterst sterke machine die jaar na jaar de zwaarste klussen aan kan.

### 8. Perfecte ergonomie

De cabine is breed en ruim, met ergonomische knoppen en hendels die op de juiste plaats zitten. Dit betekent meer comfort, meer controle en hogere productiviteit.



# UW PROFESSIONELE PARTNER...

Om op uw drukke werkdag alles aan te kunnen, moet u op uw machine kunnen vertrouwen. De TL-lijn is ontworpen om u dat vertrouwen te geven. Zijn sterke constructie is speciaal ontworpen voor zware belastingen. Robuust en betrouwbaar, klaar voor actie, wat er ook van hem gevraagd wordt.

Geniet van deze sterke, snelle, maar compacte en wendbare assistent bij al het werk op de boerderij.



## Krachtige hydrostatische transmissie

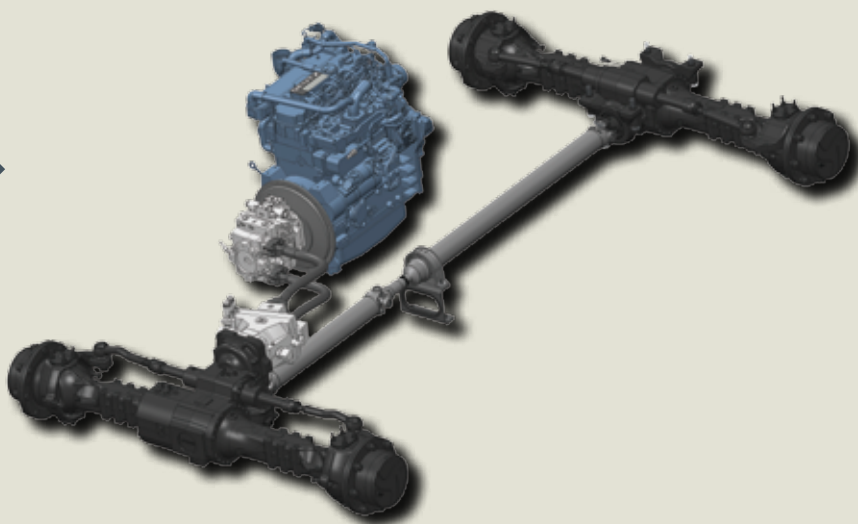
Ontworpen om te vervoeren en te laden. Een moderne hydrostatische transmissie zoals in een motorvoertuig, laat u soepel van 0 tot 40 km/u optrekken en biedt onder meer:

### 1. Automobielfmodus

Om zonder schakelen op de weg te kunnen rijden, wordt het hydraulische systeem automatisch gestuurd op basis van de tpm van de motor. Ook heeft het voertuig een anti-afslaan functionaliteit die gebruikt kan worden bij zware last (bijvoorbeeld bij het slepen van trailers).

### 2. Kruipmodus

Om stabiel te rijden, gebruikt u een hogere tpm, ongeacht de lading (zoals bij silo-distributie). De kruipmodus zorgt voor controle van de pomp door het pedaal of de joystick te gebruiken.



# ...MET EEN COMPACT FORMAAT.

Een compact formaat betekent een smal frame (2,10 m) en een totale hoogte die aangepast is aan uw behoefte. Er zijn vier versies verkrijgbaar, afhankelijk van de positie van de cabine en het formaat van de banden.

20-inch banden

Lage cabine:

2,10 m

24-inch banden

Lage cabine:

2,18 m

20-inch banden

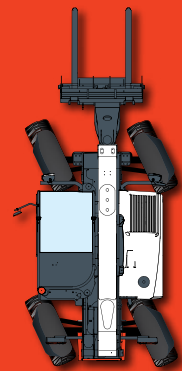
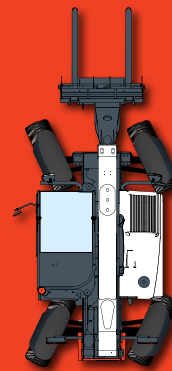
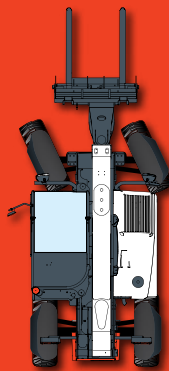
Hoge cabine:

2,25 m

24-inch banden

Hoge cabine:

2,33 m



### 3 stuurmodi met semi-automatische uitlijning van de wielen

- 1 Tweewielbesturing voor op de weg en bij hoge snelheden.
- 2 Vierwielbesturing voor de kleinste draaicirkels.
- 3 Zijwaartse besturing voor efficiënt vullen en egaliseren en voor het werken langs muren en in krappe ruimtes.





# ONGEËVENAARD ZICHT

Bij ideale werkomstandigheden hoort ook goed zicht, dat verder reikt dan de directe werkomgeving. Dat is precies wat de Bobcat TL-modellen bieden: ongeëvenaard zicht dat het werk veiliger en prettiger maakt.



## Panoramisch zicht

Ons panoramisch cabineontwerp zorgt dat bestuurders altijd perfect zicht op de omgeving hebben, voor een soepeler werkproces, hogere productiviteit en extra veiligheid.



## Hoogste prioriteit: de veiligheid en het comfort van de bestuurder

De eenvoudige bediening van de Bobcat TL is ontworpen rond de bestuurder, om zo te zorgen voor ontspannen, comfortabele en betrouwbare werkomstandigheden. De praktische, ergonomische indeling brengt de nieuwste innovaties op het gebied van comfort en bediening binnen handbereik.

1. Instelling toerental, debiet hulphydrauliek
2. Giek in/uit
3. Vooruit / Neutraal / Achteruit
4. Geveerde giek
5. Hulphydrauliek
6. Dubbele FNR op de hendel (optioneel)

### Multifunctionele joystick

Om maximale controle te hebben op de rijrichting, zit de controlefunctie voor vooruit/achteruit op de joystick.

De bestuurder kan snel en gemakkelijk voor- en achteruit bewegen, zonder het stuur of de joystick los te hoeven laten. Zo wordt optimaal reactievermogen gecombineerd met volledige, betrouwbare controle over alle functies van de machine.

- Hogere productiviteit en flexibiliteit doordat zowel tijdens het rijden als tijdens het positioneren van de machines voorwaartse en achterwaartse bewegingen mogelijk zijn
- Veiliger, doordat de bestuurder altijd één hand aan het stuur heeft

### Gebruikersvriendelijk elektronisch instrumentenpaneel

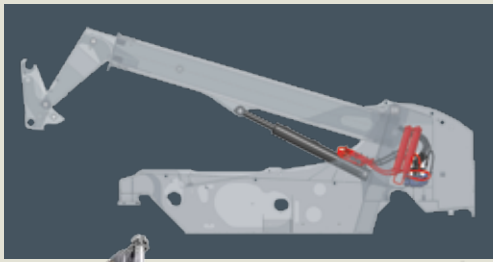
bedrijfsuren, rijnsnelheid, toerental, giekhoek, toerental management, instellingen hulphydrauliek, permanent debiet enz.

Met een druk op de knop hebt u een helder, eenvoudig af te lezen overzicht van alle bedrijfsparameters.





# EEN MACHINE DIE VOOR U GEMAAKT IS



## **Optimaal geveerde giek voor hogere productiviteit:**

Uniek systeem met dubbele druk voor optimale vering van de giek, met en zonder lading, voor meer comfort en een betere grip op de last bij het rijden op ruig terrein. U kunt dus langer werken en productiever zijn zonder vermoeid te raken.

## **Quick-Tach met handmatige of hydraulische vergrendeling:**

Met het Bobcat Quick-Tach-bevestigingssysteem kunt u aanbouwdelen (bakken, palletvorken, grijpers of wat u nog meer nodig hebt) eenvoudig vervangen.

## **Fast Connect System (FCS):**

Het vervangen van hydraulische aanbouwdelen is ook snel en eenvoudig met goed-beschermdde hydraulische snelkoppelingen, met geïntegreerd drukaflaatsysteem, gemakkelijk geplaatst in de kop van de giek.

## **VENTILATOROMKERING - Reinigings- en koelingspakket:**

Voor het efficiënt reinigen van radiatoren en luchtinlaatgrille keert dit systeem de luchtstroom om zonder de motor te stoppen. Met één commando start u de reinigingscyclus vanuit de cabine.

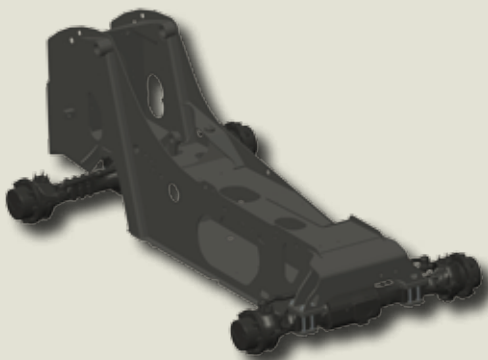
## **Smart Handling System (SHS):**

Dit unieke systeem past de machine aan uw werkzaamheden aan, voor productiviteit en nauwkeurigheid. U stelt de snelheid van de telescopische armen (heffen, uitschuiven, kantelen) in met de + en - knoppen op de joystick.

## **ECO-modus:**

In de ECO-modus blijven de hydraulische prestaties behouden zonder de volledige kracht van de motor te gebruiken. Zo kunt u brandstofverbruik verlagen en tegelijk effectief werken. (Standaardmachines leverbaar met Stage IIIB-motor.)

**Vierkant gelast frame voor zware laadcycli met afgedekte onderplaat over de hele lengte om vitale onderdelen te beschermen**



**Aanbouwdelen voor elke klus**



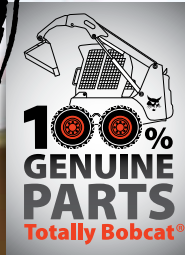




# MAXIMALE BESCHIKBAARHEID

De Bobcat-verreiker heeft functies, zoals de elektronische accuschakelaar en ingebouwde diagnose, die u een langere werktijd bieden. Geen enkele andere fabrikant biedt zoveel functies die de machine zo betrouwbaar en robuust maken.

Een maximale werktijd betekent niet alleen dat u langer kunt blijven werken, maar beschermt ook uw investering door bij te dragen aan een hogere doorverkoopwaarde.



## Eenvoudig onderhoud

Eenvoudige toegang tot de belangrijkste onderhoudsonderdelen om de tijd voor routineonderhoud te verkorten.

Dit maakt een groot verschil: minimale downtime betekent een hogere productiviteit.

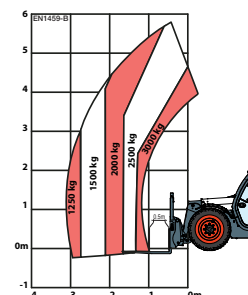
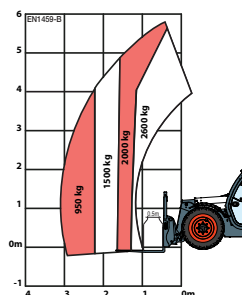
## Onze ervaren dealers bieden betrouwbare service

U kunt vertrouwen op de services van ons dealernetwerk.

Ongeacht uw locatie, onze vertrouwde en ervaren dealers zorgen het beste voor onze Bobcat-klanten.






**TL358**
**TL358+ / TL358+ AGRI**
**LASTGRAFIEKEN**
**RUW TERREIN BELADINGSGRAFIEKEN**  
(EN1459-B)

**PRESTATIES**

Maximaal hefvermogen	kg	2600	3000
Maximale hefhoogte (20" banden/24" banden)	mm	5800/5883	
Maximaal bereik voorwaarts (20" banden/24" banden)	mm	3103/3015	
Hefvermogen op maximale hoogte	kg	2000	2500
Hefcapaciteit op volledige hoogte (20" banden)	kg	950	1250
Grijpkracht	daN	4600	

**AFMETINGEN**

Totale breedte	mm	2100
Totale lengte (met drager)	mm	4507
Totale hoogte (20-inch banden/24-inch banden) lage cabine	mm	2100/2183
Totale hoogte (20-inch banden/24-inch banden) hoge cabine	mm	2250/2333
Bodemvrijheid (20-inch banden/24-inch banden)	mm	264/347
Wielbasis	mm	2820
Draaicirkel (over de banden)	mm	3717/3875

**MOTOR: AFHANKELIJK VAN REGIO**

Motor standaard		Stage IIIA	Stage IIIB	Stage IIIA	Stage IIIB
Merk / model		Perkins 1104D-44TA	Deutz TCD 3.6 L4	Perkins 1104D-44TA	Deutz TCD 3.6 L4
Brandstof / koeling		Diesel / Vloeistof		Diesel / Vloeistof	
Nominaal vermogen (DIN 6271)	kW (pk)	74,5 (100) bij 2200 tpm	74,4 (100) bij 2300 tpm	74,5 (100) bij 2200 tpm	74,4 (100) bij 2300 tpm
Maximaal koppel bij 1400 tpm	Nm	410	410	410	410
Aantal cilinders		4		4	
Cilinderinhoud	l	4,40	3,62	4,40	3,62

**GEWICHTEN**

Gewicht (onbeladen) (20-inch banden/24-inch banden)	kg	4700 / 4900	5100 / 5300
---	----	-------------	-------------

**TRACTIE**

Standaard banden		405/70-20
Max. snelheid in laag bereik met 24-inch banden		10
Max. snelheid in hoog bereik met 24-inch banden (optie)	km/u	31/40

**AANDRIJFSYSTEEM**

Transmissie		Hydrostatisch, elektronisch geregeld. Continuous Speed Variation
Hoofdaandrijving		Hydrostatische motor

**HYDRAULISCH SYSTEEM**

Pomptype		Tandwielpompe met LS-klep
Gecombineerde pompcapaciteit	l/min	100
Werkdruk	bar	250

**REMMEN**

Bedrijfsrem		Negatieve rem met hydraulische aansturing
Parkeer- en noodrem		Schijfremmen in oliebad

# TL358 TL358+ TL385+ AGRI – SPECIFICATIES

	TL358	TL358+	TL358+ AGRI
<b>BELANGRIJKSTE OPTIES</b>			
Contragewicht	-	STD	STD
Premium-cabine	X	X	STD
Stoel met luchtvering	X	X	STD
Pre-installatie luidsprekers	X	X	STD
Dakruitwisser	X	X	STD
Achteruitkijkspiegel	X	X	STD
Zonneruit	X	X	STD
PVC documentenhouder	X	X	STD
Achteruitrijalarm	X	X	STD
Afsluitbare tankdop	X	X	STD
Werklichten op giek	X	X	STD
Ventilatoromkering	X	X	STD
Cyclonisch voorfilter	X	X	STD
Hogesnelheidstransmissie (40 km/u met 24-inch banden)	X	X	STD
Trekhaak met koppeling	X	X	STD
Remklep aanhangwagen	X	X	STD
Steun voor kentekenplaat	X	X	STD
Elektrische aansluiting achter	X	X	STD

<b>AANBOUWDELEN</b>			
Graafbak 780 l	X	X	X
Bak voor licht materiaal 1580 l	X	X	X
Grijpbak 2,10 m	X	X	X
Star frame palletvorken	X	X	X
Zwevende palletvorken 1,12 m	X	X	X
Zwevende palletvorken 1,44 m	X	X	X
Balenvork	X	X	X
Balendrager met buizen 1,30 m	-	X	X
Balendrager met buizen 1,60 m	-	X	X
Balendrager met buizen 1,80 m	-	X	X
Balendrager met vork 1,00 m	-	X	X
Balendrager met vork 1,40 m	-	X	X
Giekkraan 4,1t, 0,70 m	X	X	X

<b>BANDENOPTIES</b>			
405/70-20"	STD	STD	STD
400/80-24"	X	X	X
Dunlop-banden - 405/70x20" SPT9 MPT (SEMI INDUSTRIAL)	X	X	X
Michelin-banden - 400/70R20" 149A8/149B IND TL BIBLOAD	X	X	X
Michelin-banden - 400/80-24" 162A8 IND TL POWER CL	X	X	X
Dunlop-banden - 400/70-20" 150B	X	X	X
Dunlop-banden - 405/70x24" SPT9 MPT (SEMI INDUSTRIAL)	X	X	X
Michelin-banden - 400/70R24" 152A8/152B IND TL XMCL	X	X	X



**Bobcat**®

[www.bobcat.eu](http://www.bobcat.eu)

