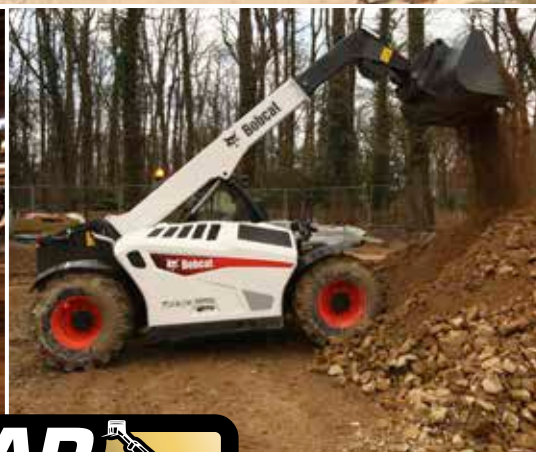




## PRODUCTLIJN VERREIKERS



**3 YEAR  
WARRANTY**



***One Tough Animal®***



# BOBCAT CENTER OF EXCELLENCE VOOR VERREIKERS HEEFT MEER DAN 50 JAAR ERVARING

Alle Bobcat vaste verreikers worden ontworpen en gebouwd in ons Center of Excellence in Pontchâteau, Frankrijk. Met meer dan 50 jaar ervaring in het bouwen van machines om materialen te hanteren voldoet deze door ISO 9001 gecertificeerde fabriek aan de hoge kwaliteitsnormen van Bobcat.



Met een grote mate van geïntegreerde technologieën, vanaf het lassen van de giek en het frame, tot de eindassemblage van de machine, wordt de kwaliteit gewaarborgd door moderne fabricageapparatuur als lasrobots, een lijn voor staalstralen, een spuitcabine voor twee lagen lak en de integratie van de beste onderdelen ter wereld.

Elke in deze fabriek gebouwde machine doorloopt vóór aflevering een rigoureuze en uitgebreide testprocedure met onder meer: controle op naleving van de voorschriften, controle op prestaties, kwaliteitscontroles en volledige functionele controle van de machine.



# ONZE 3 JAAR STANDAARD FABRIEKSGARANTIE: ALLEEN MAAR VOORDELEN VOOR U\*

Met 50 jaar ervaring in het ontwerpen van compacte apparatuur heeft Bobcat een reputatie gevestigd voor hoge kwaliteitsnormen en de beste technologieën in zijn klasse.

Elke dag stoppen we al onze energie in het leveren van kwalitatief hoogwaardige producten door het selecteren van belangrijke en bewezen toeleveranciers, geïntegreerd ontwerp, testen op betrouwbaarheid en kwaliteit en een productieproces waarin elk product individueel wordt gecontroleerd en goedgekeurd.



Dankzij het hoge kwaliteitsniveau van de Bobcat verreikers kan Bobcat Company standaard een garantie van 3 jaar aanbieden (of 3000 uur, wat zich het eerst voordoet).

**Efficiënt en betrouwbaar: een Bobcat verreiker is gebouwd op een lange levensduur en om elke dag betrouwbaar voor u klaar te staan.**




**TL26.60**
**TL30.60**
**TL34.65HF**
**TL35.70**
**TL38.70HF**

## BELANGRIJKSTE KENMERKEN

|                         |  |   |   |   |   |   |
|-------------------------|--|---|---|---|---|---|
| Stabilisatoren          |  | – | – | – | – | – |
| Hellingscorrector       |  | – | – | – | – | – |
| Giekpositionering (BPS) |  | – | – | – | – | – |

## PRESTATIES

|   |     |      |      |      |      |      |
|---|-----|------|------|------|------|------|
| Maximaal hefvermogen  | kg  | 2600 | 3000 | 3400 | 3500 | 3800 |
| Maximale hefhoogte met standaard banden (op stabilisatoren indien aanwezig) | mm  | 5800 | 5800 | 6331 | 6889 | 6889 |
| Maximaal bereik voorzijde met standaard banden                              | mm  | 3100 | 3100 | 3365 | 4002 | 4002 |
| Grijpkracht   | daN | 4600 | 4600 | 6200 | 6200 | 6200 |

## GEWICHTEN

|                    |    |      |      |      |      |      |
|--------------------|----|------|------|------|------|------|
| Gewicht (onbelast) | kg | 4900 | 5320 | 6360 | 7135 | 7245 |
|--------------------|----|------|------|------|------|------|

## MOTOR

|  |  |   |   |   |   |   |
|--|--|---|---|---|---|---|
| BOBCAT D34: 75 pk, Stage IIIB/Tier 4 Final     |  | ■ | ■ | – | – | – |
| BOBCAT D34: 100 pk, Stage IV/Tier 4 Final      |  | ■ | ■ | – | ■ | – |
| BOBCAT D34: 130 pk, Stage IV/Tier 4 Final      |  | – | – | ■ | – | ■ |
| PERKINS 1104D-44TA: 100 pk, Stage IIIA/Tier 3  |  | ■ | ■ | – | ■ | – |
| PERKINS 1104D-E44TA: 130 pk, Stage IIIA/Tier 3 |  | – | – | – | – | ■ |

## AFMETINGEN

|   |    |  |  |                                    |                                    |                                    |
|---|----|--|--|------------------------------------|------------------------------------|------------------------------------|
| Standaard banden                                |    | 405/70-20  | 405/70-20  | 405/70-20                          | 405/70-20                          | 405/70-20                          |
| Totale breedte                                  | mm | 2100   | 2100   | 2300                               | 2300                               | 2300                               |
| Totale lengte tot voorkant vorken               | mm | 4507   | 4507   | 4669                               | 4869                               | 4869                               |
| Totale hoogte                                   | mm | Lage cabine:<br>2100 (20 inch) /<br>2184 (24 inch)<br>Hoge cabine:<br>2250 (20 inch) /<br>2334 (24 inch) | Lage cabine:<br>2100 (20 inch) /<br>2184 (24 inch)<br>Hoge cabine:<br>2250 (20 inch) /<br>2334 (24 inch) | 2290 (20 inch) /<br>2374 (24 inch) | 2290 (20 inch) /<br>2374 (24 inch) | 2290 (20 inch) /<br>2374 (24 inch) |
| Bodemvrijheid                                   | mm | 264 (20 inch) /<br>348 (24 inch)   | 264 (20 inch) /<br>348 (24 inch)   | 346 (20 inch) /<br>430 (24 inch)   | 346 (20 inch) /<br>430 (24 inch)   | 346 (20 inch) /<br>430 (24 inch)   |
| Wielbasis                                       | mm | 2820   | 2820   | 2870                               | 2870                               | 2870                               |
| Draaicirkel (over de banden)                    | mm | 3717 (20 inch) /<br>3875 (24 inch)   | 3717 (20 inch) /<br>3875 (24 inch)   | 3714                               | 3714                               | 3714                               |
| Draaicirkel (over de cabine)                    | mm | 1329 (20 inch) /<br>1503 (24 inch)   | 1329 (20 inch) /<br>1503 (24 inch)   | 1092                               | 1092                               | 1092                               |
| BPS zijdelingse verplaatsing op maximale hoogte | mm | –  | –  | –                                  | –                                  | –                                  |

## AANDRIJFSYSTEEM

|                                    |      |  |         |  |         |         |
|------------------------------------|------|--|---------|--|---------|---------|
| Transmissie                        |      | Hydrostatisch met elektronische regeling / vierwielaandrijving |         |  |         |         |
| Hoofdaandrijving                   |      | Hydrostatische motor   |         | Hydrostatische motor + tweeversnellingsbak |         |         |
| Aantal versnellingen               |      | 2  | 2       | 4  | 4       | 4       |
| Max. snelheid, laag bereik         | km/u | 10   | 10      | 10   | 10      | 10      |
| Max. snelheid, hoog bereik (optie) | km/u | 30 (40)  | 30 (40) | 30 (40)                                    | 30 (40) | 30 (40) |

## STUURINRICHTING

|           |  |   |  |  |  |  |
|-----------|--|---|--|--|--|--|
| Stuurmodi |  | 3 stuurmodi met halfautomatische wieluitlijning 2-wielbesturing / 4-wielbesturing / krabbesturing |  |  |  |  |
|-----------|--|---|--|--|--|--|









## HYDRAULISCH SYSTEEM

|                |       |  |     |                            |                          |                            |
|----------------|-------|--|-----|----------------------------|--------------------------|----------------------------|
| Pomptype       |       | Tandwielpomp met LS-klep               |     | Belastingafhankelijke pomp | Tandwielpomp met LS-klep | Belastingafhankelijke pomp |
| Verdeler       |       | Elektro-proportioneel met debietdeling |     |                            |                          |                            |
| Pompcapaciteit | l/min | 100                                    | 100 | 190                        | 100                      | 190                        |
| Werkdruk       | bar   | 250                                    | 250 | 255                        | 255                      | 255                        |

## REMSYSTEEM

|                     |  |   |  |  |  |  |
|---------------------|--|---|--|--|--|--|
| Bedrijfsrem         |  | In olie ondergedompelde schijven        |  |  |  |  |
| Parkeer- en noodrem |  | Passieve rem met automatische activatie |  |  |  |  |

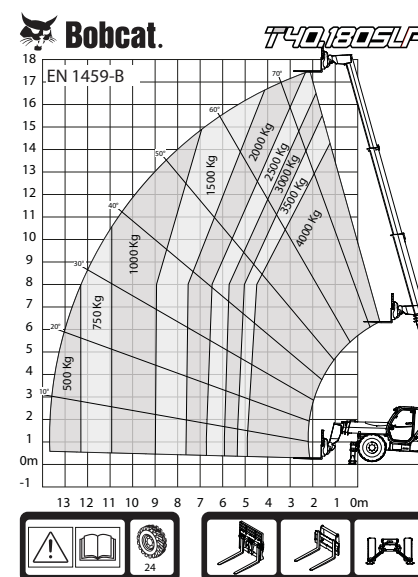
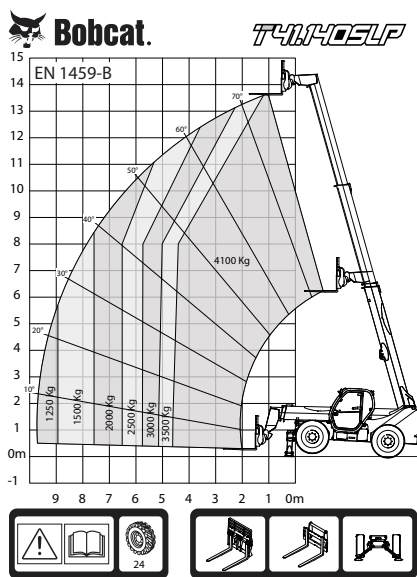
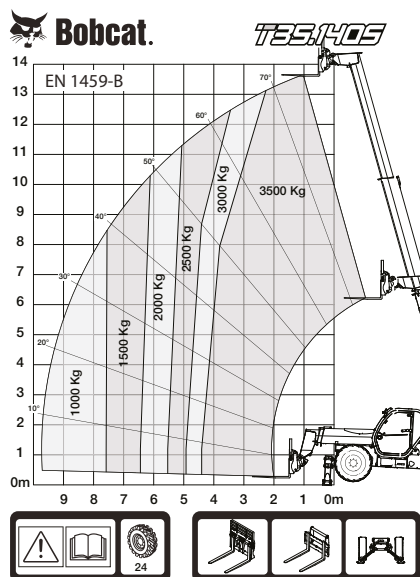
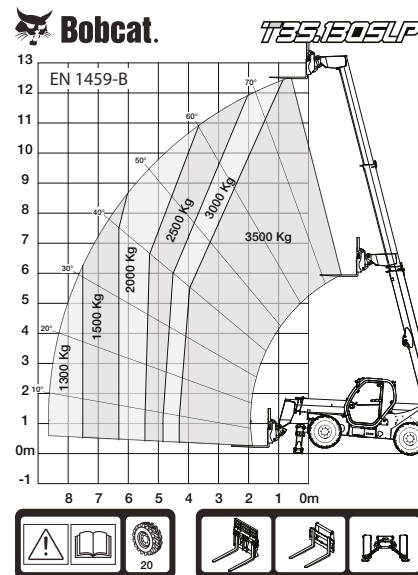
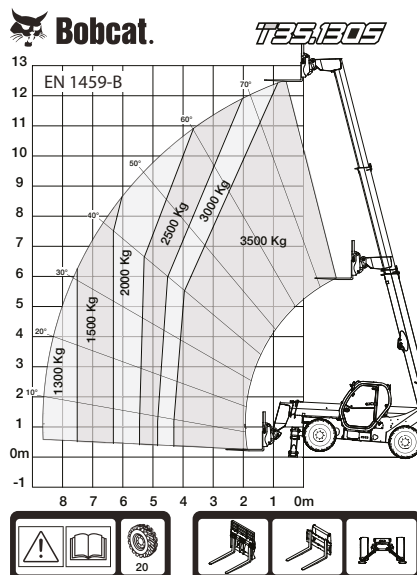
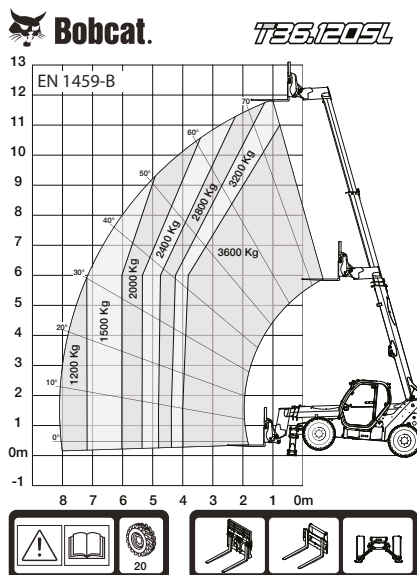
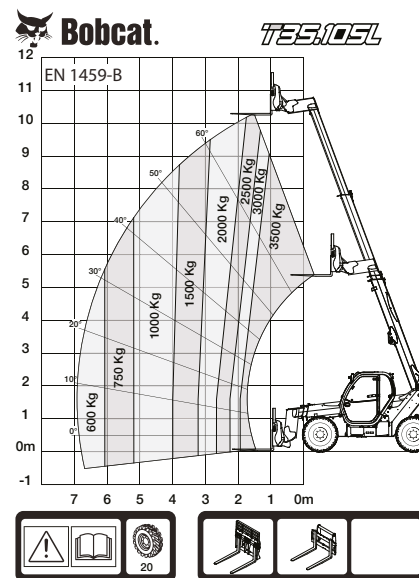
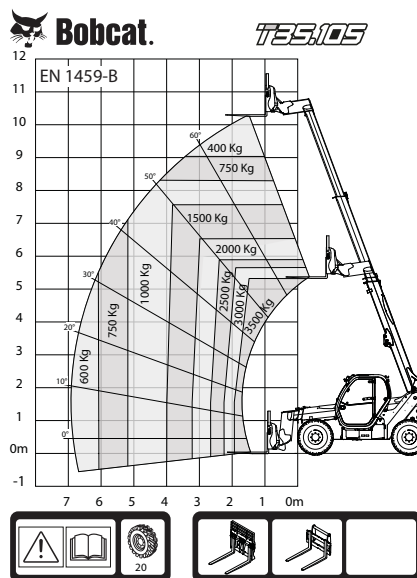
■ Standaard – Niet leverbaar

|                    |  |  |  |  |  |  |  |
|---|---|---|---|---|--|---|---|
| T35.105   | T35.105L  | T36.120SL   | T35.130S  | T35.130SLP  | T35.140S   | T41.140SLP  | T40.180SLP  |
| –   | –   | ■   | ■   | ■   | ■  | ■   | ■   |
| –   | ■   | ■   | –   | ■   | –  | ■   | ■   |
| –   | –   | –   | –   | ■   | –  | ■   | ■   |
| 3500  | 3500  | 3600  | 3500  | 3500  | 3500   | 4100  | 4000  |
| 10290   | 10290   | 11852   | 12468   | 12468   | 13656  | 13656   | 17466   |
| 6886  | 6886  | 8193  | 8764  | 8764  | 9449   | 9449  | 12800   |
| 7800  | 7800  | 7800  | 12300   | 12300   | 12300  | 12300   | 12300   |
| 7170  | 7170  | 8140  | 8655  | 8765  | 9130   | 10330   | 10750   |
| ■   | ■   | ■   | ■   | ■   | ■  | ■   | ■   |
| ■   | ■   | ■   | ■   | ■   | ■  | ■   | ■   |
| –   | –   | –   | –   | –   | –  | –   | –   |
| ■   | ■   | ■   | ■   | ■   | ■  | ■   | ■   |
| –   | –   | –   | –   | –   | –  | –   | –   |
| 405/70-20   | 405/70-20   | 405/70-20   | 405/70-20   | 405/70-20   | 400/80-24  | 400/80-24   | 400/80-24   |
| 2264  | 2264  | 2264  | 2418  | 2418  | 2418   | 2418  | 2418  |
| 5071  | 5071  | 5442  | 5876  | 5876  | 6108   | 6108  | 6220  |
| 2389 (20 inch) /<br>2474 (24 inch)  | 2389 (20 inch) /<br>2474 (24 inch)  | 2389 (20 inch) /<br>2474 (24 inch)  | 2393 (20 inch) /<br>2480 (24 inch)  | 2393 (20 inch) /<br>2480 (24 inch)  | 2480   | 2480  | 2480  |
| 415 (20 inch) /<br>500 (24 inch)  | 415 (20 inch) /<br>500 (24 inch)  | 415 (20 inch) /<br>500 (24 inch)  | 422 (20 inch) /<br>509 (24 inch)  | 422 (20 inch) /<br>509 (24 inch)  | 509  | 509   | 509   |
| 2850  | 2850  | 2850  | 2850  | 2850  | 2850   | 2850  | 2850  |
| 3765  | 3765  | 3765  | 4150  | 4150  | 4150   | 4150  | 4150  |
| 1245  | 1245  | 1245  | 1519  | 1519  | 1519   | 1519  | 1519  |
| -   | -   | -   | -   | +/- 450   | -  | +/- 525   | +/- 675   |
| Hydrostatisch met elektronische regeling / vierwielaandrijving                                    |   |   |   |   |  |   |   |
| Hydrostatische motor  |   |   |   |   |  |   |   |
| 2   | 2   | 2   | 2   | 2   | 2  | 2   | 2   |
| 8,5   | 8,5   | 8,5   | 8,5   | 8,5   | 8,5  | 8,5   | 8,5   |
| 30  | 30  | 30  | 30  | 30  | 30   | 30  | 30  |
| 3 stuurmodi met halfautomatische wieluitlijning 2-wielbesturing / 4-wielbesturing / krabbesturing |   |   |   |   |  |   |   |
| Tandwielpompe met LS-klep   |   |   |   |   |  |   |   |
| Elektrisch proportioneel  |   |   |   |   |  |   |   |
| 100   | 100   | 100   | 100   | 100   | 100  | 100   | 100   |
| 255   | 255   | 255   | 255   | 255   | 255  | 255   | 255   |
| In olie ondergedompelde schijven  |   |   |   |   |  |   |   |
| Passieve rem met automatische activatie   |   |   |   |   |  |   |   |

# BELADINGS-DIAGRAMMEN - VERREIJKERS

## BELADINGS-DIAGRAMMEN VOOR RUW TERREIN

(CONFORM EN1459-B)

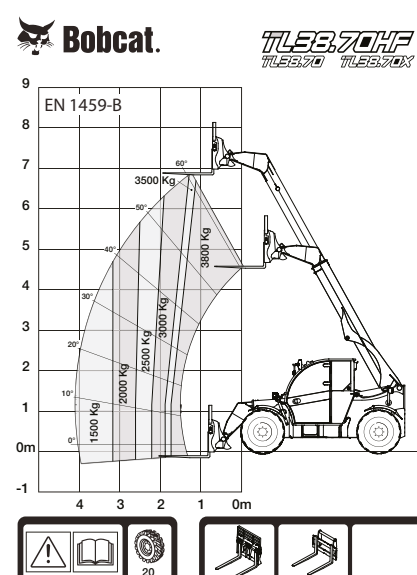
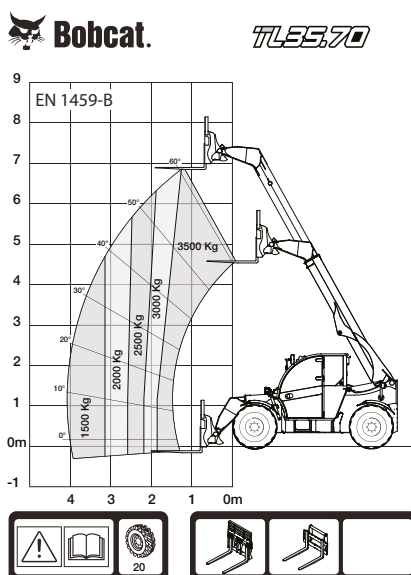
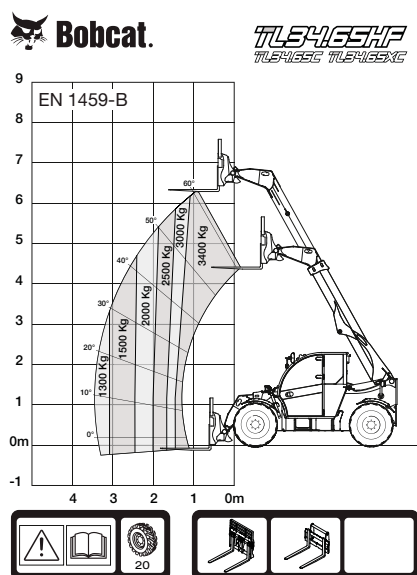
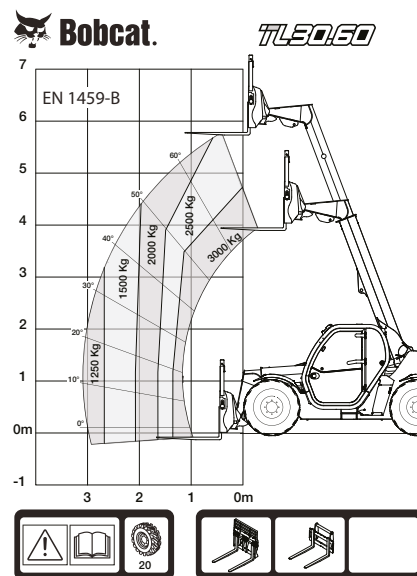
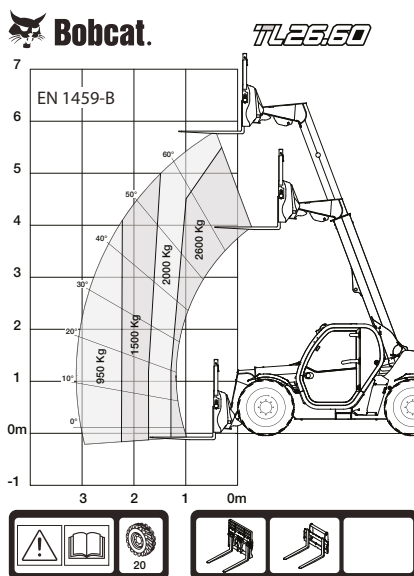




# BELADINGS-DIAGRAMMEN - TELESCOPISCHE LADERS

## BELADINGS-DIAGRAMMEN VOOR RUW TERREIN

(CONFORM EN1459-B)



# SPECIFICATIES MOTOR

| MOTOREN                                    |   | LANDEN MET STRENGERE VOORSCHRIFTEN            |                         |                         | LANDEN MET RUIMERE VOORSCHRIFTEN |                            |
|--|---|---|-------------------------|-------------------------|----------------------------------|----------------------------|
| Motortype                                  |   | BOBCAT D34 75 PK                              | BOBCAT D34 100 PK       | BOBCAT D34 130 PK       | PERKINS 1104D-44TA 100 PK        | PERKINS 1104D-E44TA 130 PK |
| Uitstoot                                   |   | Stage IIIB / Tier 4 Final                     | Stage IV / Tier 4 Final | Stage IV / Tier 4 Final | Stage IIIA / Tier 3              | Stage IIIA / Tier 3        |
| Nominaal vermogen (ISO 14396)              | kW (pk)   | 55,2 (75) bij 2400 tpm                        | 74,5 (100) bij 2400 tpm | 97 (130) bij 2400 tpm   | 74,5 (100) bij 2200 tpm          | 96,5 (130) bij 2200 tpm    |
| Max. koppel:                               | Nm  | 325 bij 1400 tpm                              | 430 bij 1400 tpm        | 500 bij 1400 tpm        | 410 bij 1400 tpm                 | 516 bij 1400 tpm           |
| Brandstof / koeling                        |   | Diesel / vloeistof                            |                         |                         | Diesel / vloeistof               |                            |
| Aantal cilinders                           |   | 4   |                         |                         | 4                                |                            |
| Cilinderinhoud                             | l   | 3,4   |                         |                         | 4,4                              |                            |
| Brandstofinspuiting                        |   | Elektronische regeling + hogedruk common rail |                         |                         | Mechanische regeling             |                            |
| Nabehandelingssysteem<br>Zonder roetfilter | DOC (Dieseloxidatiekatalysator)   | ■   | ■                       | ■                       | –                                | –                          |
|  | EGR (Uitlaatgasrecirculatie)  | ■   | ■                       | ■                       | –                                | –                          |
|  | SCR en AdBlue®<br>(Selectieve katalytische reductie met inspuiting van AdBlue®) | –   | ■                       | ■                       | –                                | –                          |



Bepaalde specificaties zijn gebaseerd op technische berekeningen en niet op daadwerkelijke metingen. Specificaties worden alleen gegeven voor vergelijkingsdoeleinden en kunnen zonder kennisgeving worden veranderd. Specificaties voor uw afzonderlijke Bobcat uitrusting variëren op basis van normale variaties in ontwerp, productie, bedieningsomstandigheden en andere factoren. Op afbeeldingen van Bobcat machines kan uitrusting staan die niet standaard is.



**Bobcat is een bedrijf van Doosan.**  
Doosan is een wereldleider in bouw materieel, stroom- & wateroplossingen, motoren en techniek die met trots al meer dan een eeuw ten dienste staat van klanten en gemeenschappen. | Bobcat en het Bobcat-logo zijn gedeponeerde handelsmerken van Bobcat Company in de Verenigde Staten en diverse andere landen.  
©2017 Bobcat Company. Alle rechten voorbehouden.



# Bobcat®

[www.bobcat.com](http://www.bobcat.com)

